

Erlebnisangebote 2025

Tourist-Information Ratzeburg (Rathaus), Unter den Linden 1, 23909 Ratzeburg,
Tel.: 04541 8000-886, tourist-info@ratzeburg.de




Inselstadt
Ratzeburg

www.ratzeburg-tourismus.de





Bei der Tourist-Information Ratzeburg können Sie „klassische“ und „besondere“ Stadtführungen buchen.

Tagestouren-Tipps für Gruppen:

Die MitarbeiterInnen der Tourist-Information Ratzeburg beraten Sie gern zum Thema Tagestouren in der Inselstadt. Stadtführungen können Sie dabei direkt bei der Tourist-Information Ratzeburg anfragen und buchen. Alle weiteren Bausteine wie bspw. die Schiffstouren oder Verpflegungsangebote buchen Sie bitte bei unseren Partnern direkt (Kontakte siehe unten).

Beispiel: Tagestour in Ratzeburg

Entdecken Sie bei einer 90-minütigen Stadtführung die Inselstadt und lernen Sie dabei die Sehenswürdigkeiten des Luftkurortes kennen. Anschließend gibt es zur Belohnung ein Mittagessen in einem gemütlichen Restaurant oder eine Bootsfahrt auf dem Ratzeburger See mit Kaffee und Kuchen.

Mögliche Bausteine einer Tagestour sind u. a.:

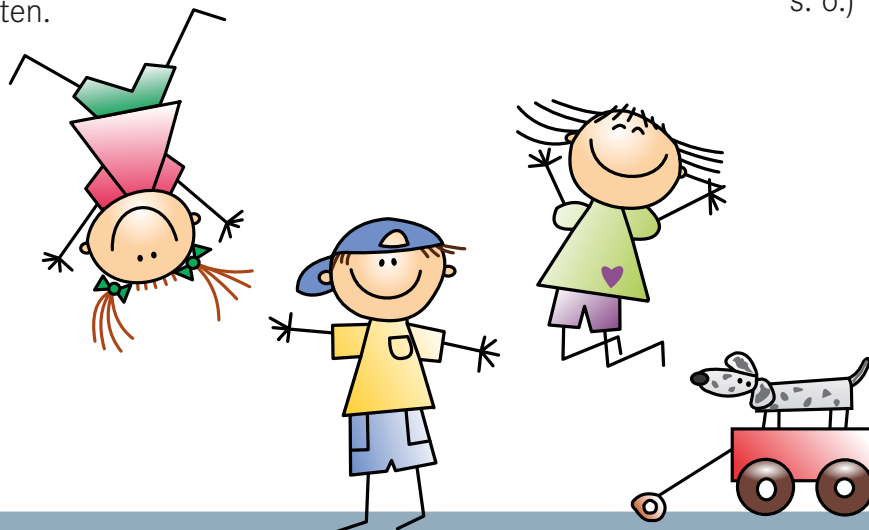
- Stadtführung 90 oder 120 Minuten
- Mittagessen und/oder Kaffeegedeck
- Schifffahrt mit Kaffee und Kuchen
- Besichtigung der drei Museen (Barlach-Museum, Kreismuseum, A. Paul Weber-Museum)
- Domführung
- Besichtigung des Grenz museums in Schlagsdorf (evtl. mit Pause und Imbiss im Café Grenzstein)

Buchung von „klassischen“ Stadtführungen:

- Beliebte Stadtrundgänge
- Themenschwerpunkte auf Anfrage
- **Preise:** bis max. 25 Personen pauschal (als Person zählen Kinder ab 6 Jahren)
 - ▷ bis 90 Minuten **65,00 €**
 - ▷ bis 120 Minuten **85,00 €**
 - ▷ ab 120 Minuten jede weitere angefangene Stunde **35,00 €**
 - ▷ plattdeutsch-, englisch- und französischsprachige Führungen zzgl. 10,00 € (bis 90 Minuten) und 15,00 € (bis 120 Minuten), jede weitere angefangene Stunde zzgl. 10,00 €
 - ▷ Preise gelten für Gruppen bis 25 Personen, egal ob zu Fuß, per Fahrrad, per Schiff, per Bus (Ausnahme beim Bus: ein/e StadtführerIn pro Bus unabhängig von Teilnehmerzahl)

• Inhalt:

StadtführerInnen entführen Sie auf eine Zeitreise durch 1000 Jahre Ratzeburger Geschichte und zu den bedeutendsten Plätzen und Gebäuden der Inselstadt, die zum Teil kurz von innen besichtigt werden. Bei dem Rundgang erfahren Sie außerdem viel Interessantes über Persönlichkeiten, die in der Stadt lebten oder wirkten (z. B. A. Paul Weber, Ernst Barlach oder Karl Adam) und über weitere Sehenswürdigkeiten sowie nette Anekdoten.



• Tipps:

- ▷ Kinderstadtführungen für Kinder ab 6 Jahren (Preise s. o.)



Buchung von „besonderen“ Stadtführungen:

- „Ratzeburg, die Ruderstadt“
 - Historische Stadtführung (Nachtwächter)
 - Zu Themen wie „Ratzeburgs Künstlerwelt“ oder speziell „Ernst Barlach“
 - „Auf den Spuren der Bibel durch Ratzeburg“
 - Lustige Stadtführung „Lise Sabbel“
 - Digitale Stadtführungen (z. B. Power-Point-Vorträge)
 - Spezielle Themenstadtführungen (auf Anfrage)
 - Advents-/Weihnachtsstadtführungen
 - Fahrrad-Grenztouren sowie weitere geführte Fahrradtouren durch die Region
- **Preise:** bis max. 25 Personen pauschal (als Person zählen Kinder ab 6 Jahren)
 - ▷ bis 90 Minuten **75,00 €**
 - ▷ bis 120 Minuten **95,00 €**
 - ▷ ab 120 Minuten jede weitere angefangene Stunde **45,00 €**
 - ▷ plattdeutsch-, englisch- und französischsprachige Führungen zzgl. 10,00 € (bis 90 Minuten) und 15,00 € (bis 120 Minuten), jede weitere angefangene Stunde zzgl. 10,00 €
 - ▷ Preise gelten für Gruppen bis 25 Personen, egal ob zu Fuß, per Fahrrad, per Schiff, per Bus (Ausnahme beim Bus: ein/e StadtführerIn pro Bus unabhängig von Teilnehmerzahl)
 - ▷ weitere Bausteine (z. B. Museumsbesuche) je nach Führung zubuchbar gegen Aufpreis





Einblick in einige „besondere Touren“:

Ratzeburg, die Ruderstadt:

Die schnittigen, gelben Ruderboote gehören zum Stadtbild. Immer wieder ziehen sie ihre Kreise um die malerische Inselstadt. Es war Karl Adam, der das Rudern in Ratzeburg etablierte und revolutionierte... Der Stadtführer Guido Klossek hält spannende Hintergrundinformationen an geschichtsträchtigen Orten auf dieser besonderen Tour für Sie bereit.

Nachtwächter-Führung:

In seinem Gewand und mit typischer Ausstattung durch Hellebarde, Horn und Laterne begrüßt Sie der Ratzeburger Nachtwächter, um mit Ihnen langsam in die Dämmerung und Dunkelheit sowie in die Geschichte Ratzeburgs abzutauchen. Dabei beschreibt er die Historie der Inselstadt quer durch die Jahrhunderte. Zwischendurch sorgen lockere Anekdoten für gute Unterhaltung, bevor der Wächter sich in die Nacht verabschiedet.

Ratzeburgs Künstlerwelt:

Viele Künstler haben das Stadtbild von Ratzeburg in den vergangenen Jahrhunderten nachhaltig geprägt. Ihre Werke sind in der gesamten Stadt zu finden. Die Tourist-Information Ratzeburg bietet Gruppen einen besonderen Stadtrundgang, bei dem die Künstler und deren Werke im Mittelpunkt stehen. Entdecken Sie diese Kunst im öffentlichen Raum und erfahren Sie dabei etwas über die Künstler der Stadt und der Region.

Auf den Spuren der Bibel durch Ratzeburg:

In der Zeitreise durch 1000 Jahre Ratzeburger Geschichte werden Spuren, die in der Bibel nachweisbar sind, gezeigt und erklärt. Es sind Passion, Ostern und Auferstehung Jesu eindrucksvoll im spätgotischen Altar von 1487 im Dom nachvollziehbar. Die Fresken im Kreuzgang des Domklosters mit der bildlichen und textlichen Darstellung des apostolischen Glaubensbekenntnisses gehören ebenfalls zu den Stationen des biblischen Rundgangs. Es wird zudem die Frage geklärt, wie der Hahn in die Bibel kommt.

Was war noch gleich der Wichernkranz oder der Herrnhuter Stern und was hat er mit Weihnachten zu tun? Seit wann und warum gibt es den Nikolaus, den Christbaumschmuck und die Straßenbeleuchtung und warum haben wir eigentlich Weihnachtsbäume? Diese und weitere Fragen rund um die Advents- und Weihnachtszeit in Ratzeburg, Deutschland und teils aus aller Welt stehen im Mittelpunkt der Anekdoten gespickten „Weihnachtlichen Stadt(Ver)führung“.

Lustige Stadtführung::

Mit einer extra Portion Humor führt Sie die „Lise Sabbel“ durch Ratzeburg. Auf einem kurzweiligen Rundgang bringt sie Ihnen komödiantisch die 1000-jährige Geschichte Ratzeburgs näher. Es darf über einen Stinkbeutel, versteckten Hirsch, „süße Gründe“ und über Männer, die kein Geld mehr in ihren Taschen hatten bzw. haben, gelacht werden.

Geführte Fahrradtouren:

Einst verlief am Ratzeburger See die innerdeutsche Grenze. Heute laden der See und seine bewaldeten Ufer zu ausgiebigen Radtouren ein. Zahlreiche Einkehrmöglichkeiten finden sich entlang der Strecke und ergänzen Ihre Tour. Die Tourist-Information berät Sie gern über die Radverleihstationen im Stadtgebiet und zur großen Auswahl individueller Radtouren in und um Ratzeburg. E-Bike und Helm werden empfohlen. Einen Auszug finden Sie folgend:

- Rund um den Ratzeburger See (ca. 26 km)
- Zu realen Fluchtorten über die fast ausnahmslos tödliche Grenze des „Eisernen Vorhangs“ (ca. 55 km)
- Auf den Spuren der Christianisierung in kleiner Runde (ca. 22 km) und großer Runde (ca. 45 km)
- Auf Tuchfühlung mit Natur und innerdeutscher Grenze (ca. 60 + 6 km)
- Fahrt durch den Naturpark Lauenburgische Seen und das Biosphärenreservat Schaalsee (35 bis 62 km)
- Grenztouren zur Geschichte der innerdeutschen Grenze (ca. 20 km)

Stornierungsbedingungen:

- Stornierung bis 48 Stunden vor Beginn der Stadtführung: kostenfrei
- Stornierung bis 24 Stunden vor Beginn der Führung: 50 % des Gesamtpreises
- Stornierung unter 24 Stunden vor Beginn der Führung: 100 % des Gesamtpreises

Die Stornierung der gebuchten Stadtführung muss schriftlich (E-Mail oder Post) erfolgen. Witterungsbedingte Absagen vorbehalten.



Interesse an unseren „öffentlichen Stadtführungen“?

Hinweis: Alle Termine für öffentliche Stadtführungen 2025 sowie weitere Informationen finden Sie demnächst im Veranstaltungskalender unter www.ratzeburg-tourismus.de.
Witterungsbedingte Absagen vorbehalten.

Samstag-Stadtführungen:

- immer samstags vom 3. Mai bis zum 27. September (Anmeldung **nicht** erforderlich)
- Start: um 10:30 Uhr auf dem Marktplatz vor der Alten Wache
- Dauer: ca. 90 Minuten
- Preis: pro Person **5,00 €** (Kinder bis einschl. 14 Jahre kostenfrei)

Oster-Stadtführung:

- Termin: Sa., 19.04. (Anmeldung **nicht** erforderlich)
- Start: um 14:00 Uhr Stadtkirche St. Petri
- Dauer: ca. 120 Minuten
- Preis: pro Person **5,00 €** (Kinder bis einschl. 14 Jahre kostenfrei)

Nachwächter-Führungen:

- Termine jeweils freitags: 09.05. um 20:00 Uhr, 06.06. um 20:30 Uhr, 11.07. um 20:30 Uhr, 15.08. um 20:00 Uhr, 05.09. um 19:30 Uhr, 10.10., um 18:00 Uhr, (Anmeldung **nicht** erforderlich)
- Start: vor der Alten Wache (Marktplatz)
- Dauer: ca. 120 Minuten
- Preis: pro Person **7,00 €** (Kinder bis einschl. 14 Jahre kostenfrei)



Ratzeburg, die Ruderstadt:

- Termine (voraussichtlich): Fr., 23.05. und Fr., 22.08., jeweils um 14:00 Uhr
- Start: beim Karl-Adam-Gedenkstein; Ende: bei der Ruderakademie
- Dauer: ca. 120 Minuten
- Preis: pro Person **7,00 €** (Kinder bis einschl. 14 Jahre kostenfrei)

Stadtführungen für Kinder ab 6 bis 10 Jahre:

- Termine: Mi., 30.07., Di., 02.09., Mi., 22.10., jeweils um 14:00 Uhr (Anmeldung **nicht** erforderlich)
- Start: beim Holzrondeel auf der Schlosswiese (Höhe Strandbad); Ende: beim Dom
- Dauer: ca. 90 Minuten
- Preis: pro Person **3,00 €**
- Hinweis: eine Begleitperson ist zwingend erforderlich

Fahrrad-Grenztouren entlang der ehemaligen innerdeutschen Grenze:

- Termine jeweils samstags: 24.05., 21.06., 12.07., 30.08., 27.09.
- Anmeldung bei der Tourist-Information erforderlich
- Start: um 13:00 Uhr am Rathaus Ratzeburg
- Dauer: ca. 5 Stunden
- Strecke: ca. 20 km lang, 10-12 Stationen, Pause mit Imbissmöglichkeit im Café Grenzstein in Schlagsdorf (auf eigene Kosten)
- Preis: pro Person **12,00 €** (Kinder bis einschl. 14 Jahre kostenfrei) inkl. Führung, Zeitzeugenberichten von Begleitern, Eintritt in das Museum Grenzhuis in Schlagsdorf und Führung vor Ort (Fahrräder müssen auf eigene Kosten mitgebracht werden.)
- E-Bike und Helm werden empfohlen



Weitere Kontakte für Gruppen:

Ratzeburger Dom:

Domprobstei

Domhof 35 | 23909 Ratzeburg
buero@ratzeburgerdom.de

Tel. +49 4541 / 3406

www.ratzeburgerdom.de

Museen:

Kreismuseum Herzogtum Lauenburg

Domhof 12 | 23909 Ratzeburg
Kreismuseen-rz@t-online.de

Tel. +49 4541 / 86070

www.herzogtumlaenburgmuseum.de

A. Paul Weber-Museum

Domhof 5 | 23909 Ratzeburg
kreismuseen-rz@t-online.de

Tel. +49 4541 / 860720

www.weber-museum.de

Ernst Barlach Museum Ratzeburg

Barlachplatz 1 | 23909 Ratzeburg
kontakt@ernst-barlach.de

Tel. +49 4541 / 8789

www.ernst-barlach.de/ratzeburg

GRENZHUS Schlagsdorf

Neubauernweg 1 | 19217 Schlagsdorf
info@grenzhus.de

Tel. +49 38875 / 20326

www.grenzhus.de

Das Herrenhaus ist z.Zt. aufgrund von Sanierungsarbeiten geschlossen. Die Nebengebäude mit den Ausstellungen zu Landwirtschaft, Handwerk sind bis Februar an den Wochenenden zugänglich.

Schifffahrten auf den Ratzeburger Seen:

(Frühstück, Imbiss, warme Speisen, Kaffee und Kuchen an Bord möglich)

Schiffahrt Ratzeburger See

Schlosswiese 6 | 23909 Ratzeburg
info@schiffahrt-ratzeburg.de

Tel. +49 4541 / 7900

www.schiffahrt-ratzeburg.de

Mittagessen bzw. Kaffeegedeck:

Hotel Der Seehof

Lüneburger Damm 1-3 | 23909 Ratzeburg
info@der-seehof.de

Tel. +49 4541 / 860101

www.der-seehof.de



Ratzeburg ist nicht nur für einen Tag schön!

Verlängern Sie doch Ihren Aufenthalt bei uns und übernachten in einer der zahlreichen, liebenswerten Unterkünfte vor Ort. Die Tourist-Information Ratzeburg mit Zimmervermittlung hilft Ihnen das passende Quartier zu finden!

Gern erhalten Sie bei uns in der Tourist-Information Ratzeburg auch Auskünfte über kulturelle und gastronomische Angebote in und um Ratzeburg.

Zur Website der Inselstadt Ratzeburg gelangen Sie auch über folgenden QR-Code. Ganz einfach scannen und alle Angebote und Führungen entdecken.

