

2026 Erlebnis- angebote

Tourist-Information Ratzeburg (Rathaus) | Unter den Linden 1 | 23909 Ratzeburg
Tel. +49 4541/8000-886 | tourist-info@ratzeburg.de



@ Sven Mersiowski



 Inselstadt
Ratzeburg

www.ratzeburg-tourismus.de





@ Martin Vahlbruch

Bei der Tourist-Information Ratzeburg können Sie **klassische Stadtführungen** und **Stadtführungen besonderer Art** buchen.

Tagestouren-Tipps für Gruppen:

Das Team der Tourist-Information Ratzeburg unterstützt Sie gern bei der Planung Ihrer Tagestouren in der Inselstadt und deren Umgebung. Stadtführungen können direkt über die Tourist-Information angefragt und gebucht werden.

Weitere Bausteine, wie bspw. Schiffstouren oder ein Besuch des Doms, reservieren Sie bitte bei den jeweiligen Anbietern (siehe Kontakte am Ende der Broschüre).

Beispiel einer Tagestour in Ratzeburg:

Erleben Sie die Inselstadt auf einer 90-minütigen Stadtführung und entdecken Sie ihre bedeutendsten Sehenswürdigkeiten. Anschließend genießen Sie ein Mittagessen oder eine Schiffsfahrt mit Kaffee und Kuchen auf dem Ratzeburger See.

Mögliche Bausteine einer Tagestour sind unter anderem:

- Stadtführung 90 oder 120 Minuten
- Mittagessen und/oder Kaffeegedeck
- Schiffsfahrt mit Kaffee und Kuchen
- Besichtigung der drei Museen (Ernst Barlach Museum, Kreismuseum, A. Paul Weber-Museum)
- Domführung
- Besuch des Grenzmuseums in Schlagsdorf mit Snack im Café „Grenzstein“

Buchung von klassischen Stadtführungen:

- **Preise:**

- ▷ bis 90 Minuten **80,00 €**
- ▷ bis 120 Minuten **105,00 €**
- ▷ ab 120 Minuten jede weitere angefangene Stunde **45,00 €**
- ▷ plattdeutsch-, dänisch-, englisch- und französischsprachige Führungen zzgl. 10,00 € (bis 90 Min.) und 15,00 € (bis 120 Min.), jede weitere angefangene Stunde zzgl. 10,00 €
- ▷ Preise gelten für Gruppen bis 25 Personen (als Person zählen Kinder ab 6 Jahre)

- **Inhalt:**

Die Stadtführer nehmen Sie mit auf eine faszinierende Zeitreise durch 1000 Jahre Ratzeburger Geschichte und zu den wichtigsten Orten, Plätzen und Gebäuden der Inselstadt. Auf dem Rundgang erfahren Sie zudem Spannendes über Persönlichkeiten, die in Ratzeburg lebten oder wirkten (wie A. Paul Weber, Ernst Barlach oder Karl Adam).



@ Oliver Essing



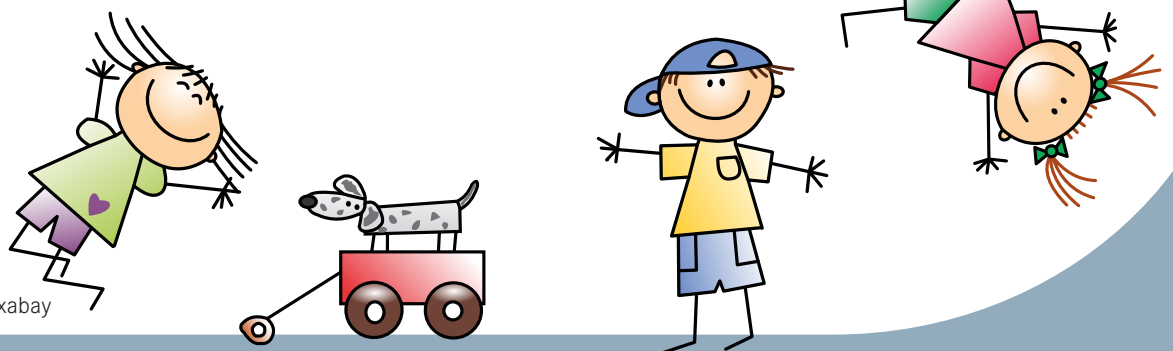
@ Jaana Trebesius

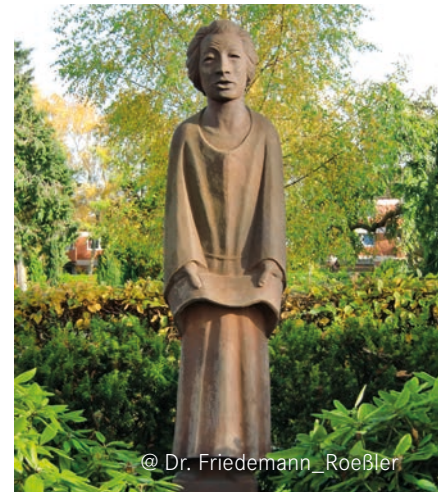
Buchung von Stadtführungen besonderer Art:

- Ratzeburg, die Ruderstadt
- Nachtwächterführung
- Ratzeburgs Künstlerwelt
- Auf den Spuren der Bibel durch Ratzeburg
- „Lise Sabbel“ (lustige Stadtführung)
- Weihnachtliche Stadt(ver)führung
- Stadterlebnis für Kinder
- Digitale Stadtführungen (z. B. Power-Point-Vortrag)
- Touren zur Grenzgeschichte
- Fahrradtouren
- Bustouren
- Stadtführungen auf dem Schiff
- weitere Themenwünsche auf Anfrage

• Preise:

- ▷ bis 90 Minuten **90,00 €**
- ▷ bis 120 Minuten **115,00 €**
- ▷ ab 120 Minuten jede weitere angefangene Stunde **55,00 €**
- ▷ plattdeutsch-, dänisch-, englisch- und französischsprachige Führungen zzgl. 10,00 € (bis 90 Min.) und 15,00 € (bis 120 Min.), jede weitere angefangene Stunde zzgl. 10,00 €
- ▷ Preise gelten für Gruppen bis 25 Personen (als Person zählen Kinder ab 6 Jahre); Ausnahme bei einer Bustour: ein Stadtführer pro Bus
- ▷ weitere Bausteine (z. B. Museumsbesuch) je nach Führung zubuchbar





Einblick in einige besondere Stadtführungen:

Ratzeburg, die Ruderstadt:

Die schnittigen, gelben Ruderboote gehören zum Stadtbild. Immer wieder ziehen sie ihre Kreise um die malerische Inselstadt. Es war Karl Adam, der das Rudern in Ratzeburg etablierte und revolutionierte. Der Stadtführer hält spannende Hintergrundinformationen an geschichtsträchtigen Orten auf dieser Tour für Sie bereit.

Nachtwächterführung:

In seinem historischen Gewand und ausgerüstet mit Hellebarde, Horn und Laterne empfängt Sie der Ratzeburger Nachtwächter zu einer stimmungsvollen Reise, beginnend in der Dämmerung. Mit fesselnden Geschichten quer durch die Jahrhunderte und humorvollen Anekdoten sorgt er für ein unterhaltsames Erlebnis, bevor er sich schließlich in die Nacht zurückzieht.

Ratzeburgs Künstlerwelt:

Viele Künstler haben das Stadtbild von Ratzeburg über die Jahrhunderte nachhaltig geprägt. Ihre Werke sind in der gesamten Stadt zu finden. Entdecken Sie diese Kunst im öffentlichen Raum und erfahren Sie mehr über die Persönlichkeiten, die Ratzeburg und die Region künstlerisch mitgestaltet haben.

Auf den Spuren der Bibel durch Ratzeburg:

In der Zeitreise durch 1000 Jahre Ratzeburger Geschichte werden Spuren, die in der Bibel nachweisbar sind, gezeigt und erklärt. Es sind Passion, Ostern und Auferstehung Jesu eindrucksvoll im spätgotischen Altar von 1487 im Dom nachvollziehbar. Die Fresken im Kreuzgang des Domklosters, mit der bildlichen und textlichen Darstellung des apostolischen Glaubensbekenntnisses, gehören ebenfalls zu den Stationen des biblischen Rundgangs. Es wird zudem die Frage geklärt, wie der Hahn in die Bibel kommt.

„Lise Sabbel“ (lustige Stadtführung):

Mit einer extra Portion Humor führt Sie die „Lise Sabbel“ durch Ratzeburg. Auf einem kurzweiligen Rundgang bringt sie Ihnen komödiantisch die 1000-jährige Geschichte Ratzeburgs näher.

Es darf über einen Stinkbeutel, versteckten Hirsch, „süße Gründe“ und über Männer, die kein Geld mehr in ihren Taschen hatten bzw. haben, gelacht werden.

Weihnachtliche Stadt(ver)führung:

Was war noch gleich der Wichernkranz oder Herrnhuter Stern und was haben sie mit Weihnachten zu tun? Seit wann und warum gibt es den Nikolaus, den Christbaumschmuck und die Straßenbeleuchtung und warum haben wir eigentlich Weihnachtsbäume? Diese und weitere Fragen rund um die Advents- und Weihnachtszeit in Ratzeburg, Deutschland und weltweit stehen im Mittelpunkt der Stadt(ver)führung.

Geführte Fahrradtouren:

Einst verlief am Ratzeburger See die innerdeutsche Grenze. Heute laden der See und seine bewaldeten Ufer zu ausgiebigen Radtouren ein. Zahlreiche Einkehrmöglichkeiten finden sich entlang der Strecke und ergänzen Ihre Tour. Die Tourist-Information berät Sie gern zu den individuellen Radtouren in und um Ratzeburg und über die Radverleihstationen im Stadtgebiet. E-Bike und Helm werden empfohlen. Hier finden Sie einige Touren-Vorschläge:

- Rund um den Ratzeburger See (ca. 26 km)
- Auf den Spuren der Christianisierung in kleiner Runde (ca. 22 km) und großer Runde (ca. 45 km)
- Fahrt durch den Naturpark Lauenburgische Seen und das Biosphärenreservat Schaalsee (35 bis 62 km)
- Zu realen Fluchtorten über die fast ausnahmslos tödliche Grenze des „Eisernen Vorhangs“ (ca. 55 km)
- Auf Tuchfühlung mit der Natur und der innerdeutschen Grenze (ca. 60 + 6 km)
- kürzere Grenztouren (ca. 20 km)

Allgemeine Stornierungsbedingungen:

- Stornierung bis 7 Tage vor Beginn der Stadtführung: kostenfrei
- Stornierung bis 3 Tage vor Beginn der Stadtführung: 50 % des Gesamtpreises
- Stornierung unter 3 Tage vor Beginn der Stadtführung: 100 % des Gesamtpreises

Die Stornierung der gebuchten Stadtführung muss schriftlich erfolgen.

Witterungsbedingte Absagen vorbehalten.



Interesse an unseren „öffentlichen Stadtführungen“?

Hinweis: Alle Termine für die öffentlichen Stadtführungen 2026 sowie weitere Informationen finden Sie im Veranstaltungskalender unter www.ratzeburg-tourismus.de.

Witterungsbedingte Absagen vorbehalten.

Klassische Stadtführungen:

- Termine: jeweils samstags von Mai bis September um 11:00 Uhr und jeweils mittwochs im Mai, Juni, September um 15:30 Uhr
- Treffpunkt: auf dem Marktplatz vor der Alten Wache
- Dauer: ca. 90 Minuten
- Preis: pro Person **7,00 €** (Kinder bis einschl. 14 Jahre kostenfrei)

Oster-Stadtführung:

- Termin: Sa., 04.04.
- Treffpunkt: um 14:00 Uhr vor der Stadtkirche St. Petri
- Dauer: ca. 120 Minuten
- Preis: pro Person **10,00 €** (Kinder bis einschl. 14 Jahre kostenfrei)

Nachtwächterführungen:

- Termine: jeweils freitags; 08.05. um 20:00 Uhr, 19.06. um 20:30 Uhr, 10.07. um 20:30 Uhr, 14.08. um 20:00 Uhr, 18.09. um 18:30 Uhr, 16.10. um 17:30 Uhr
- Treffpunkt: auf dem Marktplatz vor der Alten Wache
- Dauer: ca. 90 Minuten
- Preis: pro Person **8,00 €** (Kinder bis einschl. 14 Jahre kostenfrei)



Ratzeburg, die Ruderstadt:

- Termine: Fr., 08.05., Mi, 03.06., Fr., 10.07., Fr., 07.08.
- Treffpunkt: um 14:00 Uhr beim Karl-Adam-Gedenkstein (Lüneburger Damm / Ecke Dr. Alfred-Block-Allee)
- Dauer: ca. 120 Minuten
- Preis: pro Person **10,00 €** (Kinder bis einschl. 14 Jahre kostenfrei)



„Lise Sabbel“ (lustige Stadtführung):

- Termin: Mi., 05.08.
- Treffpunkt: um 15:00 Uhr vor dem Rathaus Ratzeburg
- Dauer: ca. 120 Minuten
- Preis: pro Person **10,00 €** (Kinder bis einschl. 14 Jahre kostenfrei)

Stadterlebnis für Kinder:

- Termine (für 4- bis 6-jährige Kinder): jeweils mittwochs; 08.04., 08.07., 05.08.
- Termine (für 7- bis 10-jährige Kinder): jeweils donnerstags; 09.04., 09.07., 06.08.
- Treffpunkt: um 10:00 Uhr beim Holzrondeel auf der Schlosswiese; Ende: beim Dom
- Dauer: ca. 60 Minuten (für 4- bis 6-Jährige); ca. 90 Minuten (für 7- bis 10-Jährige)
- Preis: pro Kind **4,50 €** (60 Minuten), **6,50 €** (90 Minuten)
- Hinweis: Mindestens eine erwachsene Begleitperson (kostenfrei) ist jeweils erforderlich.

Fahrrad-Grenztouren entlang der ehemaligen innerdeutschen Grenze:

- Termine: jeweils samstags; 16.05., 27.06., 11.07., 22.08., 26.09.
- **Anmeldung bei der Tourist-Information erforderlich**
- Treffpunkt: um 13:00 Uhr vor dem Rathaus Ratzeburg
- Dauer: ca. 5 Stunden
- Strecke: ca. 20 km lang, 10-12 Stationen, mit Pause und Snack im Café „Grenzstein“ in Schlagsdorf (auf eigene Kosten)
- Preis: pro Person **19,00 €** (Kinder bis einschl. 14 Jahre kostenfrei)
Geführte Tour inkl. Zeitzeugenberichten, Eintritt in das Museum GRENZHUS in Schlagsdorf und Führung vor Ort
- bitte eigenes Fahrrad mitbringen
- E-Bike und Helm werden empfohlen

Kontakte

INFO
DOM
MUSEEN
SCHIFF
FAHRRADVERLEIH

Tourist-Information

Unter den Linden 1 | 23909 Ratzeburg
tourist-info@ratzeburg.de

Tel. +49 4541 / 8000-886

www.ratzeburg-tourismus.de

Domprobstei

Domhof 35 | 23909 Ratzeburg
buero@ratzeburgerdom.de

Tel. +49 4541 / 3406

www.ratzeburgerdom.de

Kreismuseum Herzogtum Lauenburg

Domhof 12 | 23909 Ratzeburg
kreismuseen-rz@t-online.de

Tel. +49 4541 / 86070

www.herzogtumlaenburgmuseum.de

A. Paul Weber-Museum

Domhof 5 | 23909 Ratzeburg
kreismuseen-rz@t-online.de

Tel. +49 4541 / 860720

www.weber-museum.de

Ernst Barlach Museum Ratzeburg

Barlachplatz 1 | 23909 Ratzeburg
kontakt@ernst-barlach.de

Tel. +49 4541 / 8789

www.ernst-barlach.de/ratzeburg

GRENZHUS Schlagsdorf

Neubauernweg 1 | 19217 Schlagsdorf
info@grenzhus.de

Tel. +49 38875 / 20326

www.grenzhus.de

Schiffahrt Ratzeburger See

Schlosswiese 6 | 23909 Ratzeburg
info@schiffahrt-ratzeburg.de

Tel. +49 4541 / 7900

www.schiffahrt-ratzeburg.de

(Frühstück, Snacks, warme Speisen, Kaffee und Kuchen an Bord möglich)

Koech 2Rad

Langenbrücker Str. 12 | 23909 Ratzeburg
rz@koech2rad.de

Tel. +49 4541 / 3838

www.koech2rad.com

JNF Nordbike GmbH

Bahnhofallee 38a | 23909 Ratzeburg
office@jnf-bikes.de

Tel. +49 4541 / 6060929

www.jnf-bikes.de

Fahrrad Langer

Bei den Stadtwerken 2 | 23909 Ratzeburg
fahrrad-langer@web.de

Tel. +49 176 / 7655665

www.fahrrad-langer.de

Das Kreismuseum wird aktuell saniert,
der Zugang ist bedingt möglich.
Weitere Informationen unter:
herzogtumlaenburgmuseum.de



Ratzeburg verführt zu mehr Zeit vor Ort!

Verlängern Sie Ihren Aufenthalt bei uns und übernachten in einer der zahlreichen, liebevollen Unterkünfte vor Ort. Die Tourist-Information Ratzeburg mit Zimmervermittlung unterstützt Sie, das passende Quartier zu finden.

Weiterhin erhalten Sie bei uns in der Tourist-Information Auskünfte über kulturelle und gastronomische Angebote und Erlebnisse in der Natur.

Zur Website der Inselstadt Ratzeburg gelangen Sie auch über folgenden QR-Code. Ganz einfach scannen und alle Highlights digital entdecken.

